

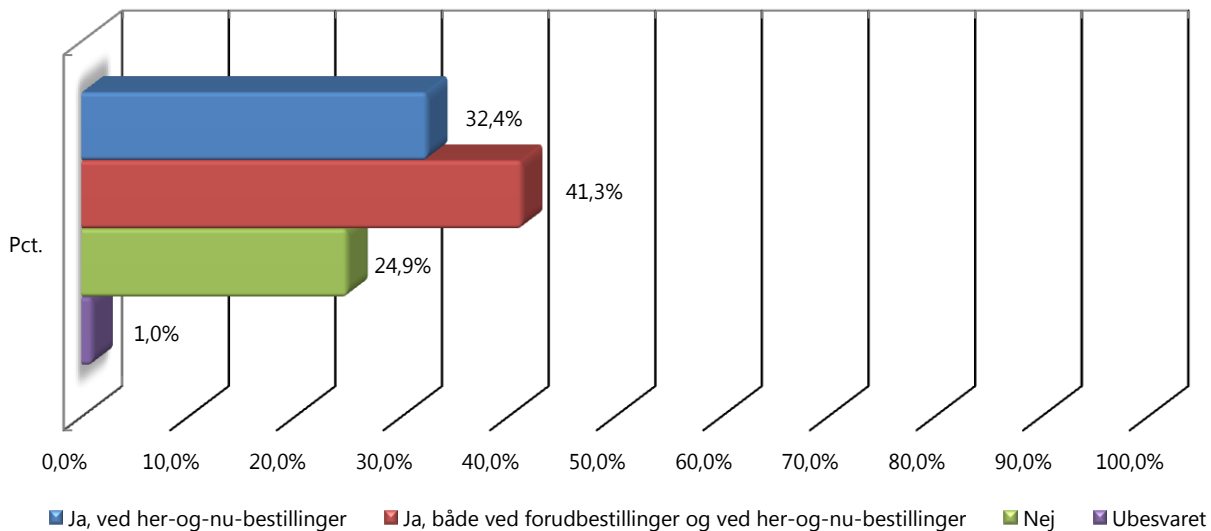


# HORESTA Hotel-, Restaurant & Turisterhvervet

## Totalrapport

Antal besvarelser: 213

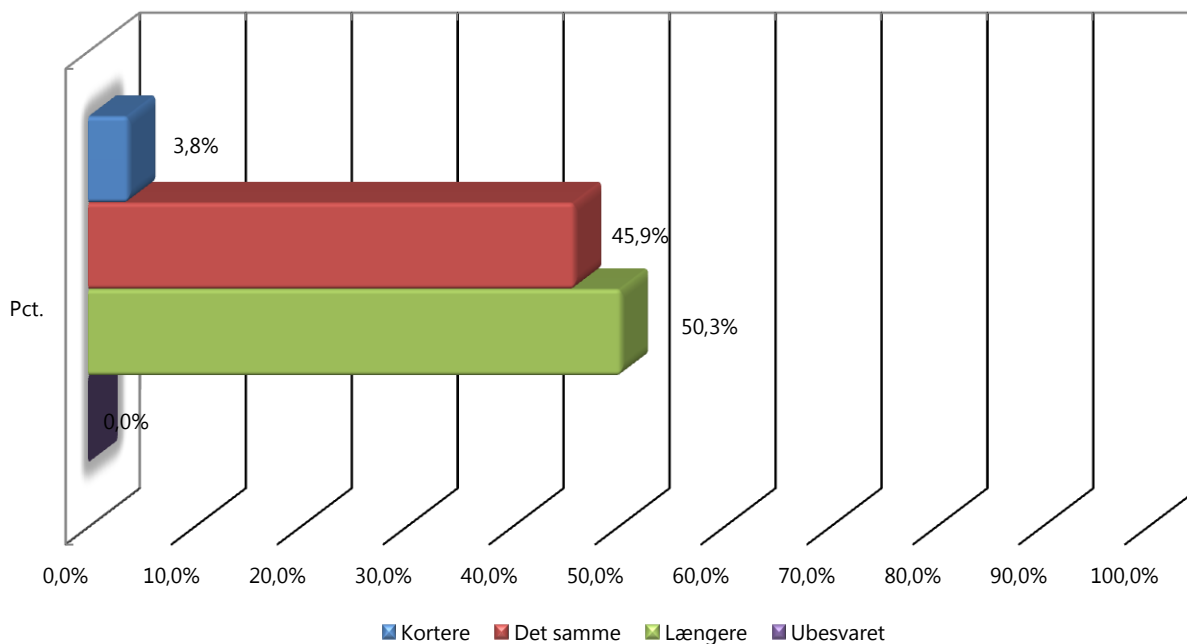
### 1 Oplever I udfordringer med at få en taxi? Kun ét svar



### 1 Oplever I udfordringer med at få en taxi?

Kun ét svar	Pct.
Ja, ved her-og-nu-bestillinger	32,4%
Ja, både ved forudbestillinger og ved her-og-nu-	41,3%
Nej	24,9%
Ubesvaret	1,4%
Basis	213

**2 Hvordan oplever I ventetiden på taxi i dag sammenlignet med for 1 år siden?**  
Kun ét svar



**2 Hvordan oplever I ventetiden på taxi i dag sammenlignet med for 1 år siden?**

Kun ét svar	Pct.
Kortere	3,8%
Det samme	45,9%
Længere	50,3%
Ubesvaret	0,0%
Basis	157

**3 Hvornår oplever I, at udfordringen med at få en taxi er størst?**

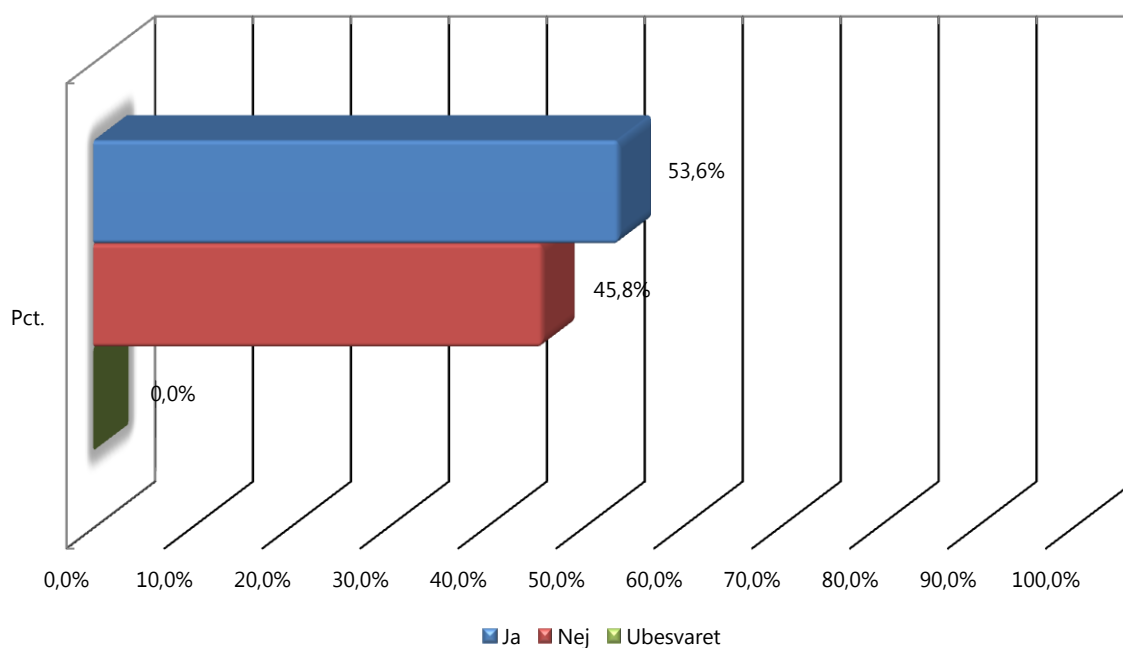
	før kl. 10	kl. 10-14	kl. 14-18	efter kl. 18	Ubs.	
Kun ét svar i hver linje	Pct.	Pct.	Pct.	Pct.	Pct.	Basis
Hverdag	45,9%	4,5%	14,6%	22,3%	12,7%	157
Weekend	6,4%	7,6%	9,6%	54,8%	21,7%	157
Total						157

Vandret procentberegning

4 I den periode hvor ventetiden er længst, hvad er den gennemsnitlige ventetid?	under 10 min.	10-19 min.	20-29 min.	30-39 min.	over 40 min.	Ubs.	
Kun ét svar i hver linje	Pct.	Pct.	Pct.	Pct.	Pct.	Pct.	Basis
Hverdag	3,9%	23,9%	33,5%	14,8%	13,5%	10,3%	155
Weekend	3,2%	20,6%	20,6%	11,6%	21,3%	22,6%	155
Total							155

Vandret procentberegning

**5 Har I gjort noget for at løse udfordringen for jeres gæster?**  
Kun ét svar



**5 Har I gjort noget for at løse udfordringen for jeres gæster?**

Kun ét svar	Pct.
Ja	53,6%
Nej	45,8%
Ubesvaret	0,7%
Basis	153